

Construction du siège de l'Africaine des Assurances

4,6 milliards pour l'érection d'un bâtiment de référence

L'Africaine des Assurances a procédé, le jeudi 14 juin 2007 à la cérémonie de pose de la première pierre pour la construction de son tout nouveau siège, qui sera situé en face de l'Immigration à Cotonou. D'un coût global de 4,6 milliards, cet immeuble splendide, force l'administration à travers l'architecture présentée par l'Agetur désigné comme maître d'ouvrage délégué.



L'oeuvre architecturale du nouveau siège de l'Africaine en construction

L'«Africaine des Assurances» dispose d'une surface au sol de 2036m² et les surfaces utiles de 5964m² dont 789m² d'espaces locatifs répartis sur trois niveaux. La cérémonie officielle de pose de la première pierre pour la construction dudit siège, s'est déroulée le jeudi 14 juin 2007 en présence d'un parterre de personnalités. Le coût de

réalisation de ce joyau, a en croire le Président du conseil d'administration (Pca) de l'Africaine, Mathieu Adjovi, est estimé à 4,6 milliards environ obtenus pour 86% par emprunt obligataire de 7 ans. Les prêteurs de cette importante somme, a-t-il ajouté, sont des institutions financières à savoir la Caisse nationale de sécurité sociale (Cnss), la

Bank of Africa (Boa), la Continental Bank Bénin et Financial Bank Bénin. L'objectif de cette construction est, selon le Pca, Mathieu Adjovi, d'amener l'Africaine à prendre une part encore plus grande dans le rôle moteur de développement qu'elle joue déjà, tout comme ses consocieurs, à travers des placements susceptibles de changer le devenir de

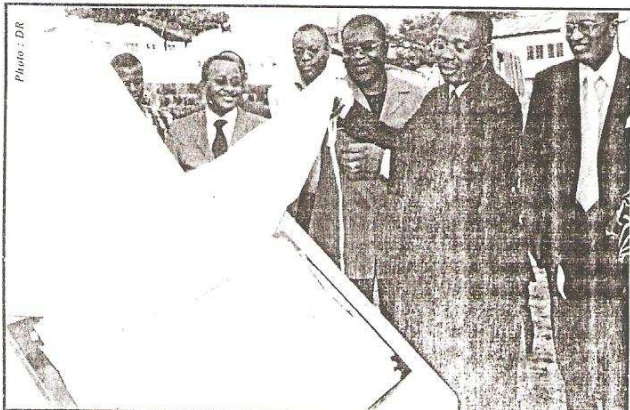
notre pays. L'érection de cet immeuble s'inscrit, selon le directeur de l'Africaine Vincent Maforikan, dans le cadre de donner encore plus de visibilité à la société après 10 ans d'existence. Ce bâtiment ajoute-il, est « l'un des symboles les plus expressifs du prestige acquis ». Il a exprimé sa profonde gratitude à tous ceux qui ont accepté de les accompagner dans ce projet à travers la recherche et la mise à disposition du financement nécessaire à sa réalisation. M. Vincent Maforikan a enfin présenté les excuses de la compagnie aux riverains et voisins pour les nombreux désagréments qu'ils vivront du fait de l'exécution sur près de vingt (20) mois dudit projet.

Les caractéristiques de l'ouvrage

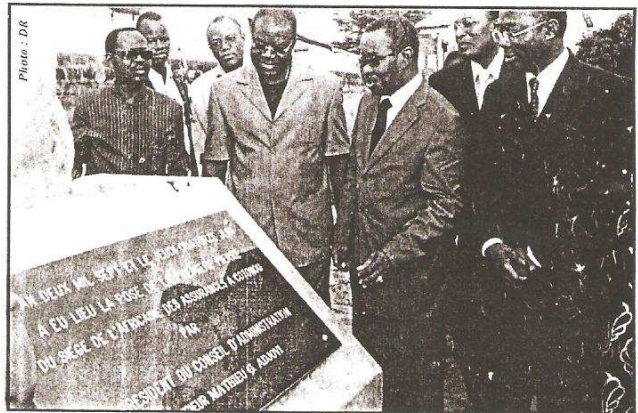
Lancé depuis le 21 avril 2007, la construction du

nouveau siège de l'Africaine des Assurances se fera pendant une période de 20 mois. Le modèle de cette construction est un R+9 dont : un sous-sol à usage principal de parking pour les véhicules du personnel et un niveau, le dernier, affecté aux locaux techniques. L'ensemble bâti du projet couvre une surface au sol de 2036m², les surfaces utiles étant de 5964m² dont 789m² d'espaces locatifs répartis sur trois niveaux. Le directeur de l'Agetur, Lambert Koti a présenté, en tant que maître d'ouvrage, l'oeuvre architecturale de ce splendide immeuble. A l'en croire, le bâtiment est composé de 8 étages avec un sous-sol abritant un parking, des locaux techniques, une cage d'ascenseur et des escaliers. Le 1^{er} abrite des administrés, le 2^{ème} la direction financière et le 3^{ème} étage des espaces locatifs. Le 4^{ème} étage

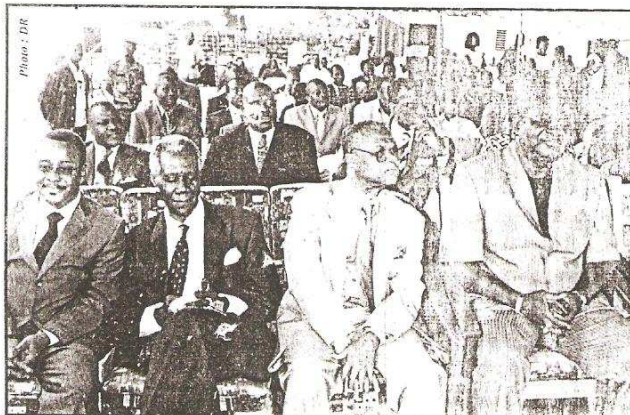
comprend la direction administrative et des ressources humaines, le 5^{ème} des espaces locatifs tandis que le 6^{ème} abrite le conseil d'administration et enfin le 7^{ème} et 8^{ème} étage comportent respectivement la direction générale et des locaux techniques. Cette architecture pompeuse selon M. Lambert Koti, constitue un cadre d'accueil adéquat de travail au service de la clientèle et contribue à l'embellissement du paysage urbain. Le Dg de l'Agetur a convié ses pairs à mieux et vite se mettre au travail en vue de réaliser à temps cet immeuble. Le Pca, a également souhaité que les pensées bienveillantes accompagnent le projet afin qu'il se réalise à bonne date et s'inscrive dans un avenir proche dans les ouvrages de référence, signe extérieur du développement progressif du Bénin.



Le Dg et la Cpa de l'Africaine des Assurances dévoile la première pierre



Découverte de la première pierre du site bientôt en construction



Le Dg Agetur (à gauche) assisté de quelques partenaires de l'Africaine des Assurances



Vue d'ensemble des participants à la cérémonie de découverte de la première pierre